

MARIA **M** LAACH
Benediktinerabtei

- Öffentlicher Bereich
- Öffentliche Wege
- Toiletten (♿ behindertengerecht)
- Klostermauer
- Klausur, Privater Bereich (nicht öffentlicher Bereich)

NEU
KLOSTER
GASTSTÄTTE
MARIA LAACH

GRATIS + Mit Spielplatz
+ Sitzplätze im Innen-
und Außenbereich



- ① Abteikirche ② Klosterpforte ③ Klosterforum ④ Gärtnerei & Pflanzendoktor ⑤ St. Johannes-Kapelle ⑥ Waldfriedhof ⑦ Buch- und Kunsthandlung ⑧ Seehotel Garten
- ⑨ Ausstellungsraum Kunstschmiede ⑩ Kloster gaststätte ⑪ Seehotel Maria Laach ⑫ Stellplätze ⑬ Ausstellungsgarten Kunstschmiede ⑭ Möbelausstellung Villa Reuther
- ⑮ Ökonomie ⑯ Obstbau ⑰ Ateliers ⑱ Klosterverlag Maria Laach ⑲ St. Nikolaus-Kapelle ⑳ Keramikmanufaktur ㉑ Buchbinderei ㉒ Verwaltung/Aula ㉓ Gastflügel
- ㉔ Kunstschmiede ㉕ Fischerei ⑳ Bootsverleih ㉗ Hofladen ㉘ Tourist-Information ㉙ Kloster-Laden ㉚ Steinlehrpfad ㉛ Spielplatz



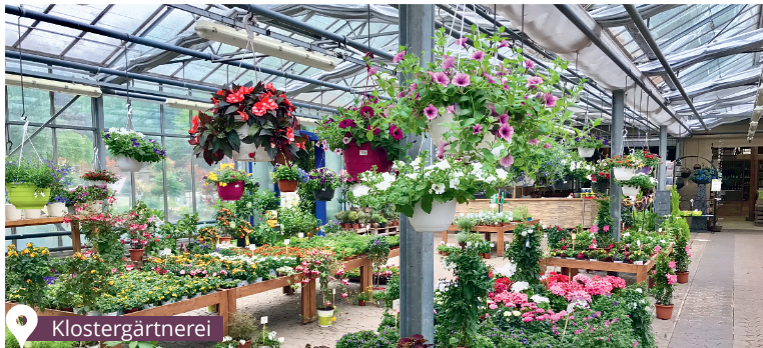
Abteikirche



Restaurant im Seehotel



Konditorei im Seehotel



Klostergärtnerei



Wanderwege



Kloster-Laden



Buch- und Kunsthandlung



Kloster-gaststätte