

Un lieu historique

~ 10.000 avant Jésus-Christ

le paysage du lac de Laach se forme par suite d'une énorme éruption volcanique

1093

le comte palatin Henri II de Laach fonde l'abbaye

1112

le renouvellement de la fondation par le comte palatin Siegfried von Ballenstedt; il la transmet à l'abbaye Affligem de Brabant

1156

la consécration de l'église

1220

la construction du parvis („Paradis“)

~ 1500

fresques murales sous l'orgue prennent naissance

1802

Sécularisation: l'abbaye est fermée

1820

la famille Delius acquiert le monastère et le transforme en ferme

1855

les logements sont détruits par un grand feu

1863

les Jésuites allemands s'établissent au monastère pour y fonder le Collegium Maximum

1892

les Bénédictins de la congrégation de Beuron reprennent possession de l'abbaye

1932

dans la cour intérieure du parvis les artisans de Laach créent la fontaine des Lions

1933

Konrad Adenauer trouve refuge à l'abbaye pour se protéger des Nazis

1992

le centenaire de l'acquisition par les Bénédictins

1993

la fête des 900 ans de la fondation de l'abbaye; élargissement du nombre de cloches passant de 6 à 12

2006

la fête des 850 ans depuis la consécration

Heures d'ouverture : Forum monastère

1 avril jusqu'au 31 octobre

Mardi – Samedi 10 h 00 à 17 h 00

Dimanche, lundi et jours fériés 13 h 00 à 17 h 00

1 novembre jusqu'au 31 mars

Dimanche et jours fériés 13 h 00 à 17 h 00

Lundi – Samedi 10 h 30 à 12 h 00

L'après-midi Seulement avec préavis

Pour les groupes – plus de 20 personnes – qui aiment voir le film, nous apprécions un préavis.

Téléphone +49 (0) 2652 59-350

Klosterforum@maria-laach.de

Heures d'ouverture : Porte du monastère

Lundi – samedi 08 h 30 à 11 h 30

14 h 30 à 17 h 15

Téléphone +49 (0) 2652 59-0

Accès

En voiture

A 61 Sortie Mendig/Maria Laach. Environ 2 km jusqu'au monastère.

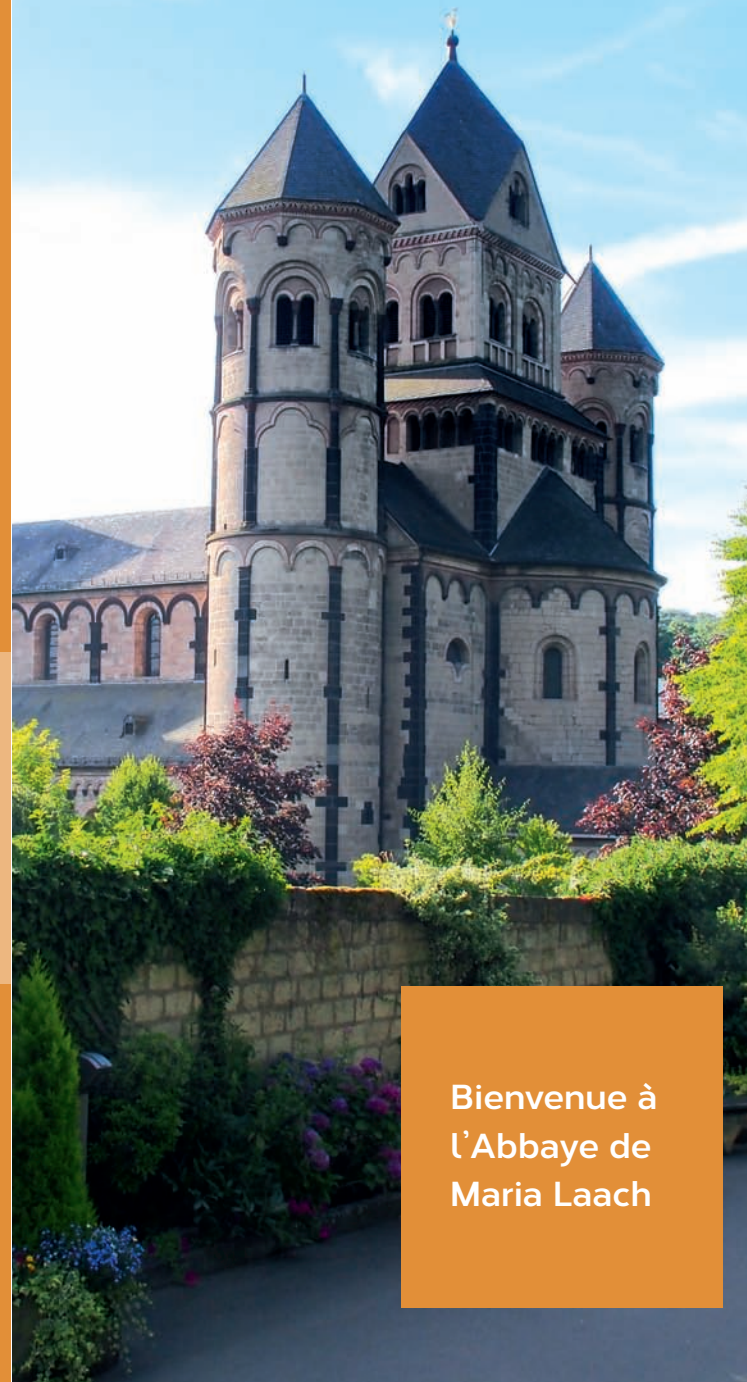
En train

Les gares les plus proches sont Niedermendig et Andernach. Informations : www.bahn.de

MARIA  LAACH

Benediktinerabtei | 56653 Maria Laach
T +49 (0) 2652 59 - 0 | F +49 (0) 2652 59 - 359
abtei@maria-laach.de | www.maria-laach.de

MARIA  LAACH
Benediktinerabtei



Bienvenue à
l'Abbaye de
Maria Laach



Une communauté accueillante

Nous vivons dans notre abbaye au bord du Lac de Laach, au milieu d'un magnifique paysage volcanique.

Il y a plus de 900 ans les premiers moines arrivaient dans le monastère (fondé en 1093) pour y chercher Dieu selon la règle de St. Benoît de Nursia (†547) et pour servir Jésus-Christ dans la prière et le travail (ora et labora), l'hospitalité et la lecture religieuse. Nous, les Bénédictins, vivons ainsi jusqu'à aujourd'hui. Nous aimons bien vous inviter. Venez nous voir et faites la connaissance de notre monastère.

Faites l'expérience de l'hospitalité bénédictine. Visitez notre basilique romane. Si vous voulez, vous pouvez participer à nos prières et nos messes. Visitez nos ateliers et gagnez une impression de notre travail. Profitez du paysage unique et passez des moments de calme et de bien-être.

Que vous veniez en groupe, en famille, avec des amis ou seul, pour quelques heures ou plus longtemps, nous sommes toujours heureux de vous accueillir.





L'église abbatiale

Le cœur de notre monastère est la basilique romane avec ses six tours. On dit qu'elle est l'un des plus beaux monuments romans de notre pays.



L'hôtellerie St. Gilbert

Les hôtes peuvent loger ici, participer aux jours de retraite, des séjours à thèmes ou passer des jours de recueillement. Nos Pères de l'hôtellerie aiment bien vous informer.
Tél. +49 (0) 2652 59-0



Le Forum monastère

Au Forum vous pouvez vous informer de Maria Laach. Nous sommes à votre disposition pour des informations et discussions. Vous pouvez voir un film (20 minutes) en plusieurs langues et visiter des expositions. L'entrée est gratuite, les aumônes sont appréciées. | Tél. +49 (0) 2652 59-350



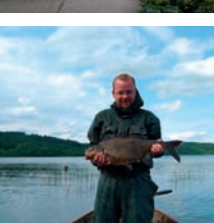
La librairie et le magasin d'objets d'art

Nous vous montrons notre grand choix de livres, cartes, bijouterie et objets d'art, présenté avec beaucoup de style et toujours à l'ordre du jour dans les salles magnifiques. | Tél. +49 (0) 2652 59-365



L'exploitation horticole

A côté des herbes et des arbrisseaux, des plantes et des fleurs pour toutes les occasions, vous trouvez des fruits de notre arboriculture; notre équipe aime bien vous conseiller.
Tél. +49 (0) 2652 59-420



La pêche

Selon la saison, notre pêcheur offre des poissons frais du Lac de Laach. On peut les acheter dans le Hofladen. Les visiteurs qui s'intéressent à la pêche sont les bienvenus.
Tél. +49 (0) 170 527 5773
www.fischerei-marialaach.de



Location des bateaux

Du mois d'avril jusqu'au mois de septembre on peut louer des barques à rames et des pédalos.
Tél. +49 (0) 2652 59 - 353
Mobil: +49 (0) 175 9852338

Horaire des offices

Dimanche et jours fériés		En semaine	
5 h 30	laudes	5 h 30	laudes
7 h 15	sainte messe	7 h 30	messe conventuelle
9 h 00	messe conventuelle	11 h 45	sexe
11 h 00	sainte messe avec sermon	17 h 30	vêpres
14 h 30	none	19 h 45	complies
17 h 30	vêpres		
19 h 45	complies		

Confession

En semaine
14 h 30 - 17 h 15

Tous les offices sont ouverts au public. L'église est ouverte chaque jour de 5 h 00 jusqu'à 20 h 00. Les visiteurs sont bienvenus. Nous attendons un comportement respectueux.



- 1 Eglise abbatiale
- 2 Porte du monastère
- 3 Forum monastère
- 4 Exploitation horticole
- 5 Chapelle St. Johannes
- 6 Cimetière de forêt
- 7 Librairie
- 8 Brasserie en plein air
- 9 Présentation artisanale
- 10 Klostergaststätte
- 11 Seehotel Maria Laach
- 12 Sculpture
- 13 Jardin de la ferronnerie
- 14 Villa Reuther
- 15 Ferme
- 16 Arboriculture
- 17 Ateliers
- 18 Maison d'édition
- 19 Chapelle St. Nikolaus
- 20 L'atelier de céramique
- 21 Atelier de relieur
- 22 Administration/Aula
- 23 Hôtellerie St. Gilbert
- 24 Ferronnerie
- 25 Pêche
- 26 Location des bateaux
- 27 Hofladen
- 28 Office de tourisme

Seehotel Maria Laach

On vous gâte dans le restaurant ou dans la brasserie en plein air -qu'il s'agisse d'une réunion, une fête de famille ou des vacances de wellness. | Tél. +49 (0) 2652 584-500
www.seehotel-maria-laach.de



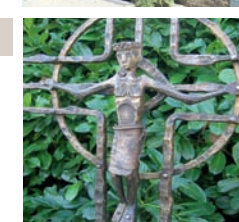
Klostergaststätte

Reposez-vous avec un casse-croûte ou un petit repas fait de délices régionaux et des boissons chaudes et froides.
Tél. +49 (0) 2652 584-506/-511



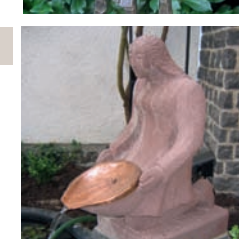
La ferronnerie

Créative, variée et avec beaucoup d'amour pour le détail. Le jardin à côté montre les objets de cuivre, de bronze, fer forgé et acier alliés au bois, verre et pierre.
Tél. +49 (0) 2652 59-371



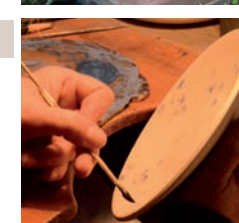
Sculpture

Ici on fait des objets de qualité selon la vieille tradition: Des sculptures, des tombeaux, des fontaines et des objets religieux de pierre, bronze ainsi que les restaurations.
Tél. +49 (0) 2652 59-344



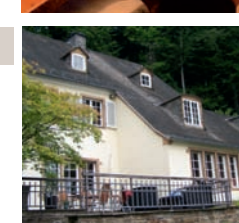
Les produits céramiques

L'atelier produit de la céramique fait à la main et coulée. Les produits comprennent de la céramique d'usage courant, peinte à la main ainsi que des sculptures et objets différents.
Tél. +49 (0) 2652 59-349



Villa Reuther

Les salles de présentation des meubles et d'autres objets de la menuiserie du monastère.
Tél. +49 (0) 2652 936503



Ferme et Hofladen

C'est votre adresse pour des produits durables et de bonne qualité. On vend les produits alimentaires de notre production écologique et des partenaires sélectionnés.
Tél. +49 (0) 2652 528690

